

## Hvor ligger Holme?

Stednavne kan blive noget rod, hvis man ikke vedtager en 'orden' i sin database. Jeg vil gerne fortælle om hvordan man får styr på sine stednavne, og hvor man finder alle oplysningerne. Ofte kender vi kun måske navnet på byen, sognet eller gården. I slægtsdatabasen er det 'smart' at have styr på dette OG på hvilket herred, amt og land det ligger i.

### Opbygning af stednavne

Når jeg registrerer stednavne i min slægtsforskning bruger jeg en ret fast metode, der sikrer ensartethed i databasen, og dermed også i det skriftlige materiale, jeg senere kan udskrive eller lægge på Internet. Når der er orden i stednavnene får man også bedre resultater, hvis databasen 'krydses' med internationale databaser.

Jeg har valgt at opbygge mine stednavne med sogn og herred, som har været benyttet i perioden 1793-1970, da denne periode dækker langt den største del af min slægtsforskning. Det betyder, at jeg også bruger herred til små nye børn, der er født efter 1970.

Alle mine stednavne er opbygget med *Sogn, Herred, Amt, Land* med kommaer mellem hvert navn. Kommaet er vigtigt. Det er en 'pladsholder', der skiller de 4 elementer ad.

Eksempel

Gelsted, Vends, Odense, Danmark Håstrup, Sallinge, Svendborg, Danmark Sanderum, Odense, Odense, Danmark Haderslev, Haderslev, Haderslev, Danmark
---

Nogle gange vil jeg gerne have de små byer eller gårdenes navne med også. Det gør jeg efter en bindestreg for ikke at forstyrre 'pladsholder-funktionen'. Jeg sætter sognets navn forrest for at have styr på den alfabetiske orden i mit stedregister. Hvis jeg gerne vil trække en liste ud over alle med tilknytning til Gelsted sogn, kan jeg jo søge på alle dem, der starter med Gel..

Eksempel

Gelsted, Vends, Odense, Danmark Gelsted – Holme, Vends, Odense, Danmark Gelsted – Holmegården, Vends, Odense, Danmark Gelsted – Kindstrup, Vends, Odense, Danmark Gelsted – Søndergårde, Vends, Odense, Danmark
---

Hvis jeg ikke kender alle detaljer, bruger jeg samme princip ved at lave tomme pladser dér hvor jeg mangler 'fyld'.

Eksempel

, , Hamburg, Tyskland , , København, Danmark , Sokkelund, København, Danmark , , , Israel , , , Ungarn
--

# Slægtsforskning og stednavne

Et slægtsprogram er i virkeligheden opbygget af en masse 'felter', der bare er pakket brugervenligt ind, så vi får et rart skærmbillede at taste i. I virkeligheden er der bare tale om et kæmpe regneark, og stednavnene kunne på den måde se sådan ud:

Sogn	Herred	Amt	Land
		Hamburg	Tyskland
		København	Danmark
	Sokkelund	København	Danmark
			Israel
			Ungarn

Hvis vi ikke laver de tomme pladser med kommaer, vil tingene ikke havne i de 'rigtige' kasser, men derimod sådan her:

Sogn	Herred	Amt	Land
Hamburg	Tyskland		
København	Danmark		
Sokkelund	København	Danmark	
Israel			
Ungarn			

Og det er ikke rigtig godt...

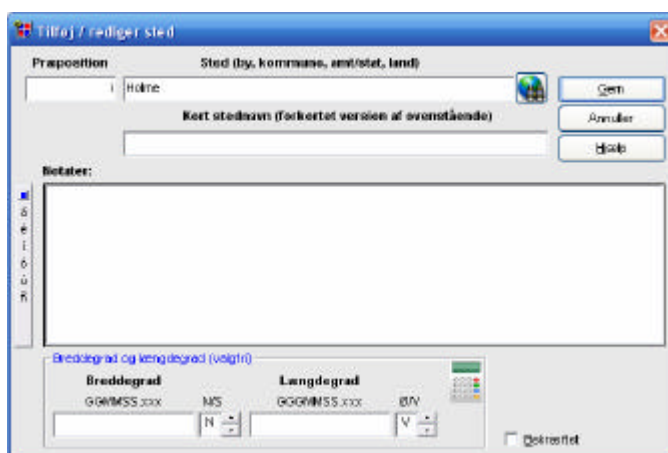
## Find sogn, herred og amt til dit stednavn

Ofte kender man kun sognets eller kirkens navn, når man begynder. Hvis du kun kender navnet på landsbyen eller gården, har du også brug for at vide hvilket sogn, herred og amt stedet ligger i. Min metode lyder lidt tosset, men den virker! Du skal have 4-5 skærmbilleder åbne på din computer på samme tid mens du arbejder. Du kan enten lægge skærmbillederne som tagsten – lidt forskudt over hinanden eller du kan bladere mellem vinduerne med genvejen ALT + Tabulatorknappen. De vinduer du kan bruge er:

1. Dit slægtsforskningsprogram
2. Michelins vejkort [www.viamichelin.com](http://www.viamichelin.com)
3. Folkekirkens sogne [www.sogn.dk](http://www.sogn.dk)
4. DIS-Danmarks sogn-herred-amt kort <http://www.dis-danmark.dk/kort/kort.htm>
5. Krabsens stednavne [www.krabsen.dk](http://www.krabsen.dk)

Her er et eksempel på, hvordan man finder det alt sammen:

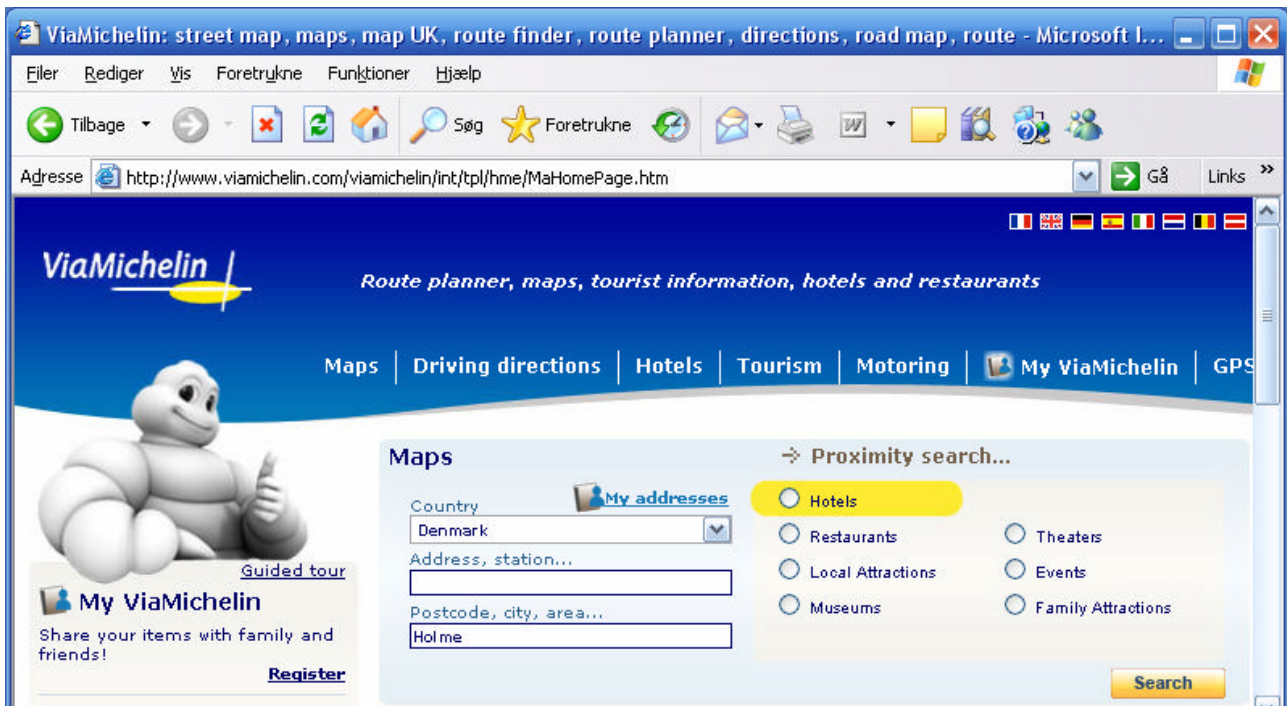
1. Åbn slægtsforskningsprogrammet og gå ind under det stednavn du vil gøre færdigt. I eksemplet har jeg bugt landsbyen Holme på Vestfyn..



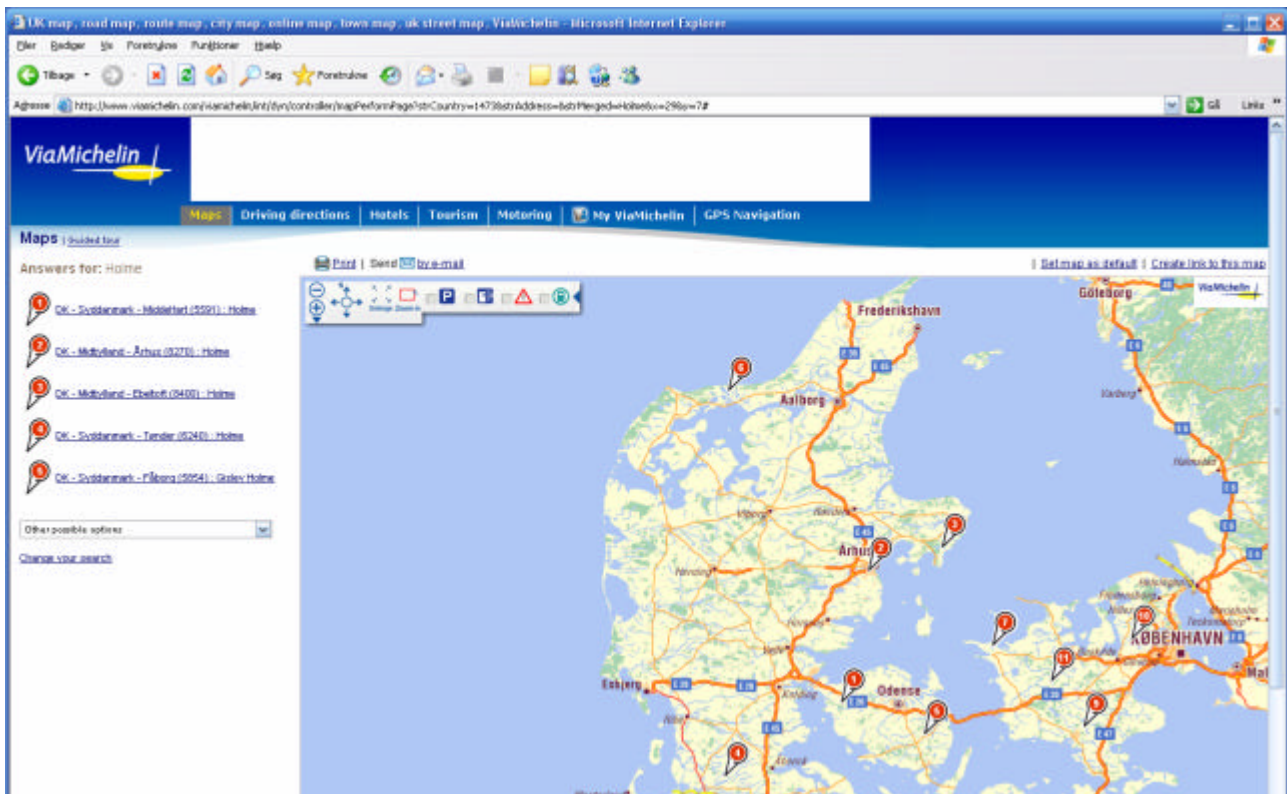
# Slægtsforskning og stednavne

## 2. Åbn Michelins vejkort.

Under 'Maps' (betyder kort) vælger du Denmark i feltet Country (Land). I det 3. felt skriver du stednavnet, f.eks. Holme. Vælg derefter knappen Search (søg)

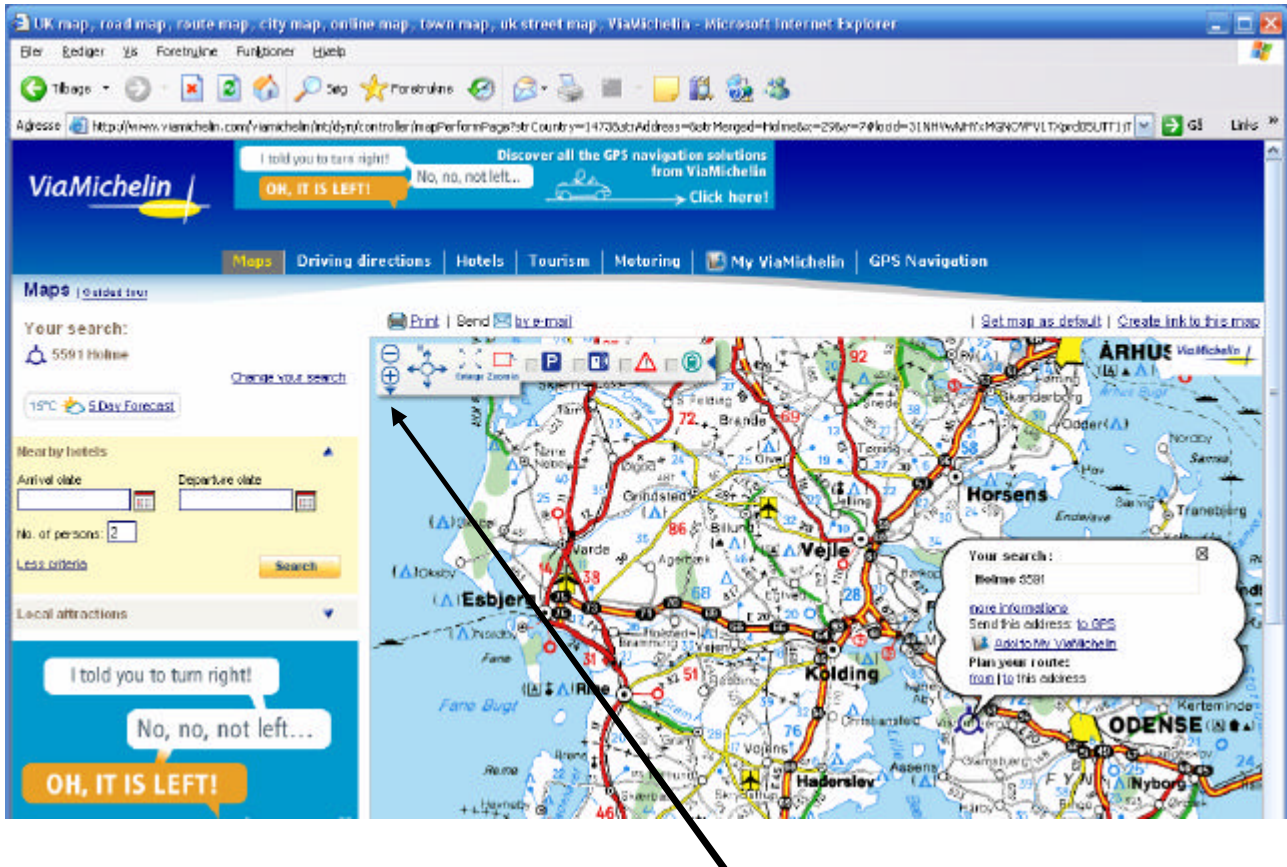


I dette tilfælde viser det sig, at der er 11 steder i Danmark, der hedder Holme.



# Slægtsforskning og stednavne

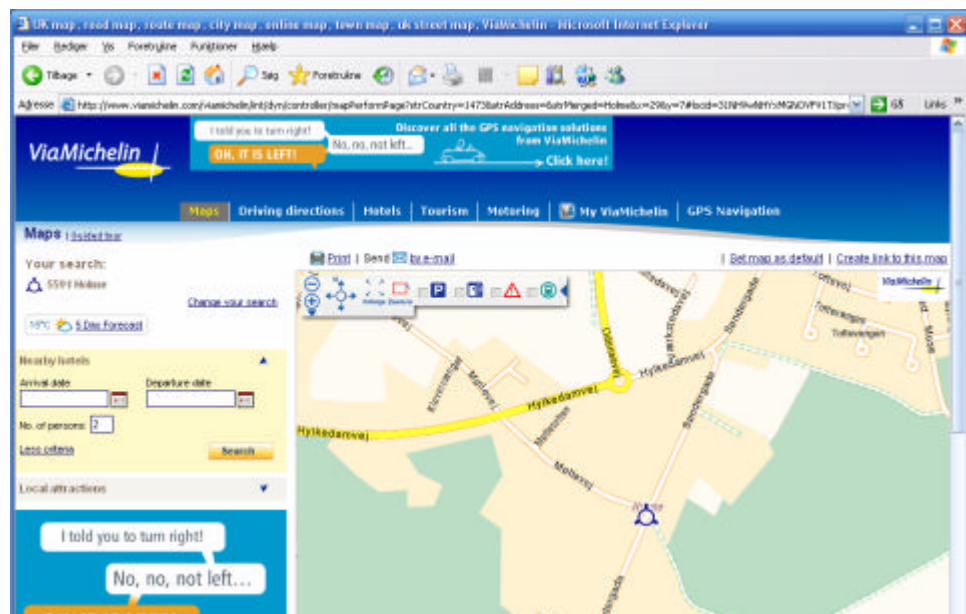
Så er det nu, at du skal bruge din viden fra geografi timerne fra skoletiden til at gætte dig frem til, hvilken af dem det kan være. Du kan også bruge andre stednavne for de nærmeste slægtinge. Hvis alle øvrige er født på Vestfyn, kan vi prøve at vælge nr. 1 ved at klikke på nummeret.



Så nærmer vi os. Øverst til venstre på landkortet er der en +-knap, som du bruger til at zoome helt ind på gadeniveau på kortet, så vi kan finde et tilfældigt gadenavn i byen. Undervejs mens jeg zoomer kan jeg se, at den nærmeste større by hedder Gelsted.

Når jeg har zoomet helt ind, finder jeg et tilfældigt gadenavn i Holme. Det skal jeg bruge, når jeg skal finde ud af, hvilket sogn Holme ligger i.

Her har jeg fundet gadenavnet 'Værkstedsvej'.

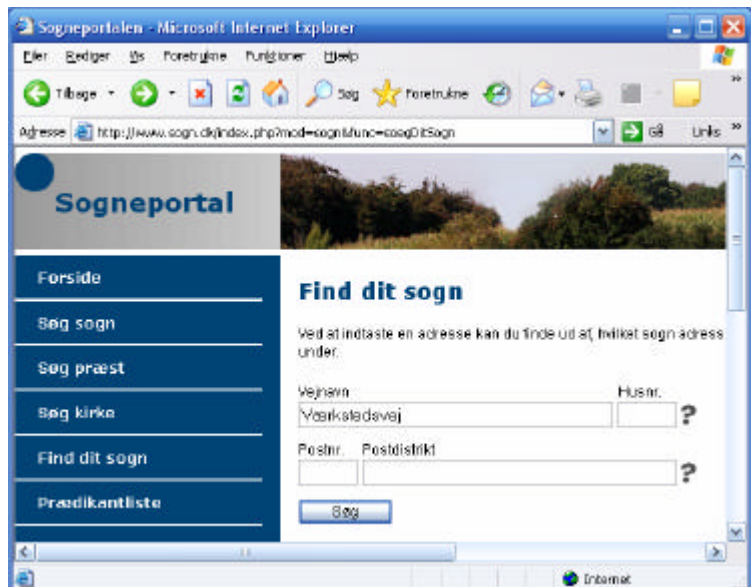


# Slægtsforskning og stednavne

3. Åbn [www.sogn.dk](http://www.sogn.dk) og vælg 'Find dit sogn'.

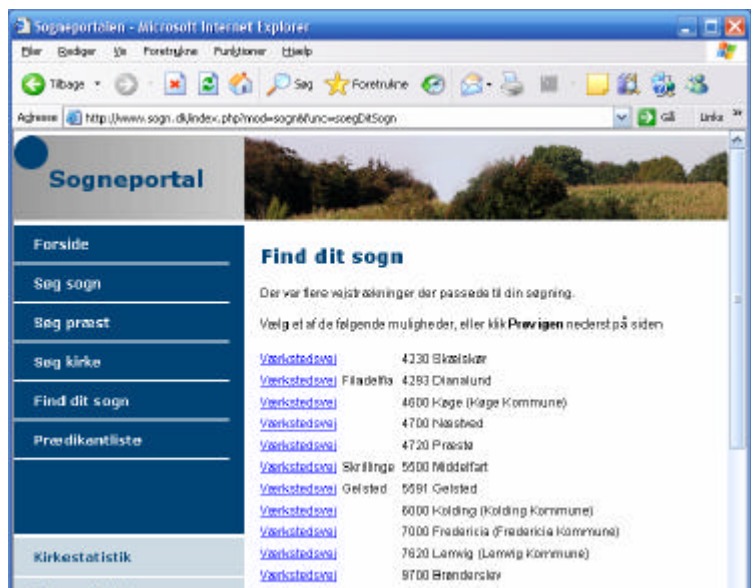


Indtast i næste billede gadenavnet og tryk på Søg.



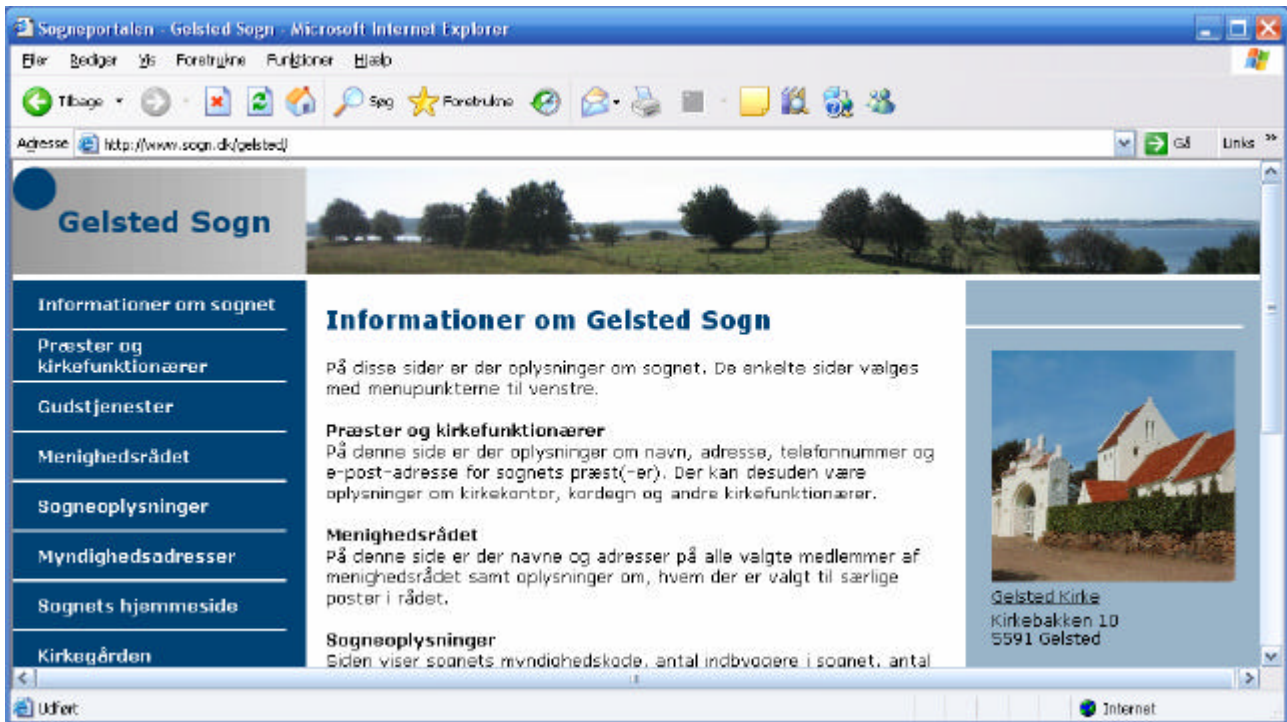
I dette tilfælde får jeg at vide, at Værkstedsvej findes i flere sogne i landet.

Dengang jeg zoomede ind på Michelins kort fandt jeg ud af, at den nærmeste større by nær Holme var Gelsted. Jeg vil derfor vælge nr. 7 på listen, der ligger i 5591 Gelsted.



# Slægtsforskning og stednavne

Så åbnes sognets hjemmeside, og vi har nu fundet ud af, at landsbyen Holme ligger i Gelsted sogn.

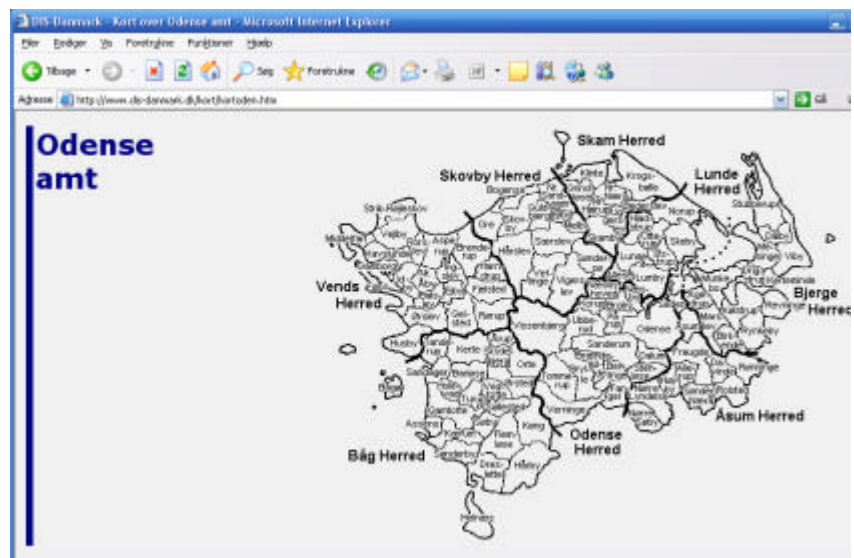


4. Åbn DIS-Danmarks sogn-herred-amtskort <http://www.dis-danmark.dk/kort/kort.htm>.

På dette amtskort kan du sikkert fornemme, at Gelsted på Vestfyn ligger i Odense Amt, så vi klikker på 'Odense' og får kortet med sogne og herreder.

På kortet finder du så Gelsted sogn. Det kan være en hjælp at zoome ud på Michelinkortet fra før, så du kan se nogenlunde hvor på Fyn du skal lede,

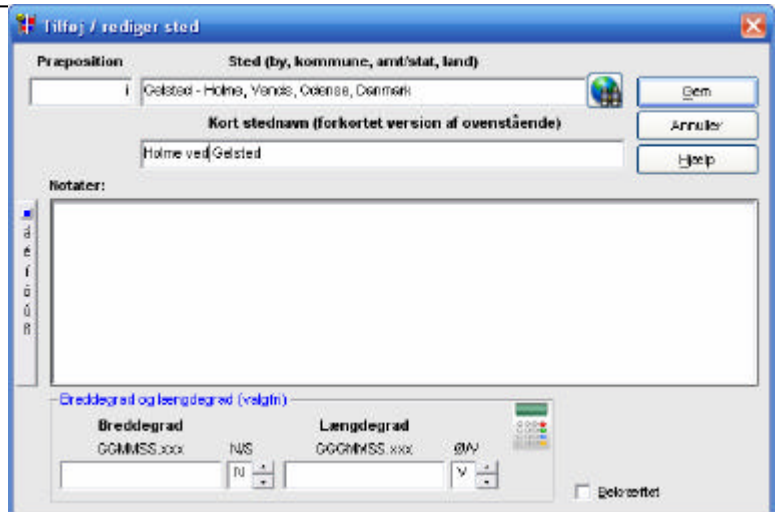
Vi finder Gelsted sogn i Vends Herred.



# Slægtsforskning og stednavne

Så hopper jeg med ALT-TAB over i slægtsprogrammet og indtaster Gelsted – Holme, Vends, Odense, Danmark

Hvis dit slægtsforskningsprogram kan håndtere stednavnet i kort version, kan du skrive en mere læsbar version til brug for rapporter, f.eks. 'Holme ved Gelsted' eller 'Holme på Vestfyn'.



Mission udført!

Så snupper du det næste stednavn og hopper mellem de åbne vinduer på skærmen. Det er ikke så indviklet som det lyder, det er faktisk meget nemt.

## Findes der en lettere metode?

Jeg er kommet frem til, at Michelins vejkort er fremragende til danske stednavne. Du kan også erstatte eller supplere med [www.krak.dk](http://www.krak.dk) eller Krabsens stednavnebase: <http://www.krabsen.dk/stednavnebase/>.

Til afslutning vil jeg sige, at kontrolopslag på Krak kun fandt 'Holme-Olstrup' på Sjælland, og Krabsen havde 9 steder at byde på mod Michelins 11. Men til Krabsens ros skal jeg dog sige, at 'min' Holme *var* med i søgeresultatet.

Mette Fløjborg  
06.2007